

Emtek VPR 32-4F AISI 304 tryckstegringspump

Artikelnr **Beteckning**

118079 VPR 32-4F:7,5/400/690/DN65

Installation

Ansl. ut DN65

Övrigt

Max Tryck 72 mVp

Max Flöde 40,0 m³/tim**Elektrisk Data**

Effekt 7,50 kW

Spänning 400/690



EMTEK VPR serien är vertikala multistegspumpar för tryckstegring, cirkulation och distribution inom industriella applikationer med vätskeberörda delar i rostfri AISI 304.

EMTEK VPR F Pumpar har anslutningar av typ rund DIN fläns (exkl motfläns). Andra anslutningar finns mot förfrågan.

Högeffektiva pumphjul, reducerar kraftigt den axiella dragkraft belastningen på pumpen samt uppnår en hög verkningsgrad. Tekniken innebär en lång livslängd på roterande delar.

Hos oss får du alltid teknisk rådgivning och hjälp med dimensionering och andra relaterade frågor inför installation. Vi många pumpstorlekar på lager och kan därför erbjuda snabb leverans.

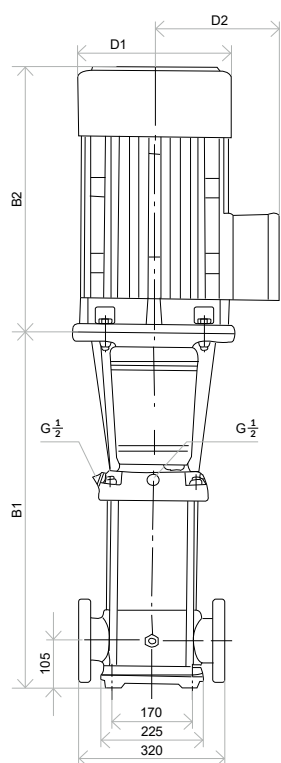
Applikationer: vattenrening, matning, tryckstegring, tryckstegring, industri, sprinklersystem, brandbekämpning, värmeväxlare, HVAC, bevattning, lantbruk.

Snabbfakta:

- Pumphjul med hög verkningsgrad.
- Standard patrontätning.
- Tillverkad i Italien.
- Standard IEC motorer.

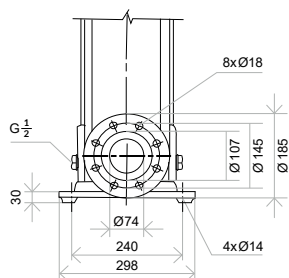
EMTEK VP 32

Måttskiss



Dimensioner för en explosions-säker motor kan variera något. Kontakta oss för mer information.

PN25-40/DN65



Dimensioner

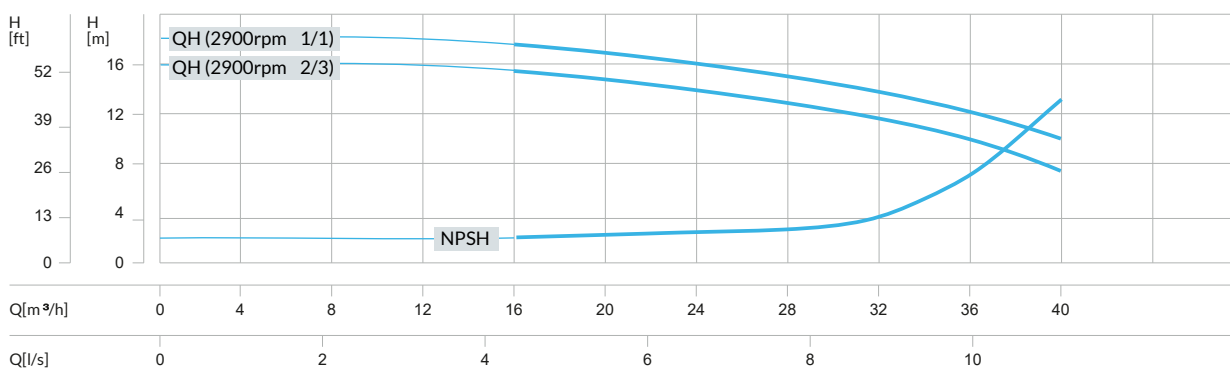
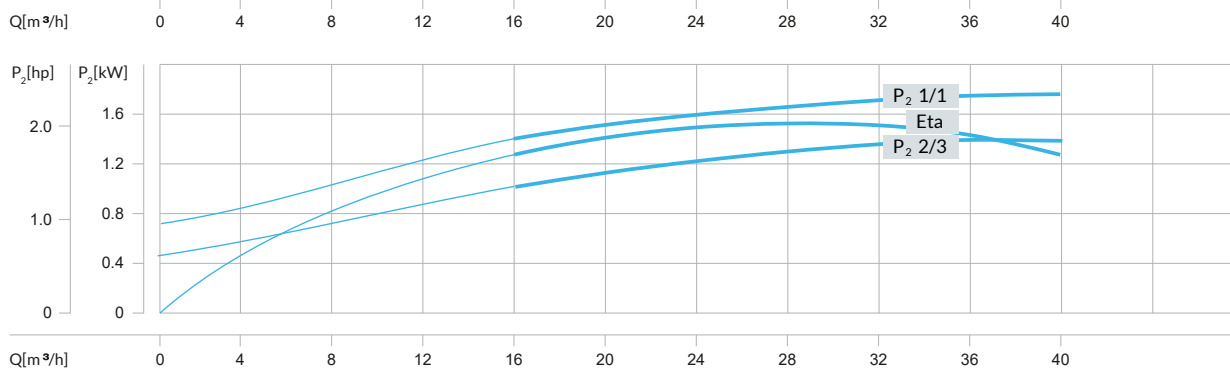
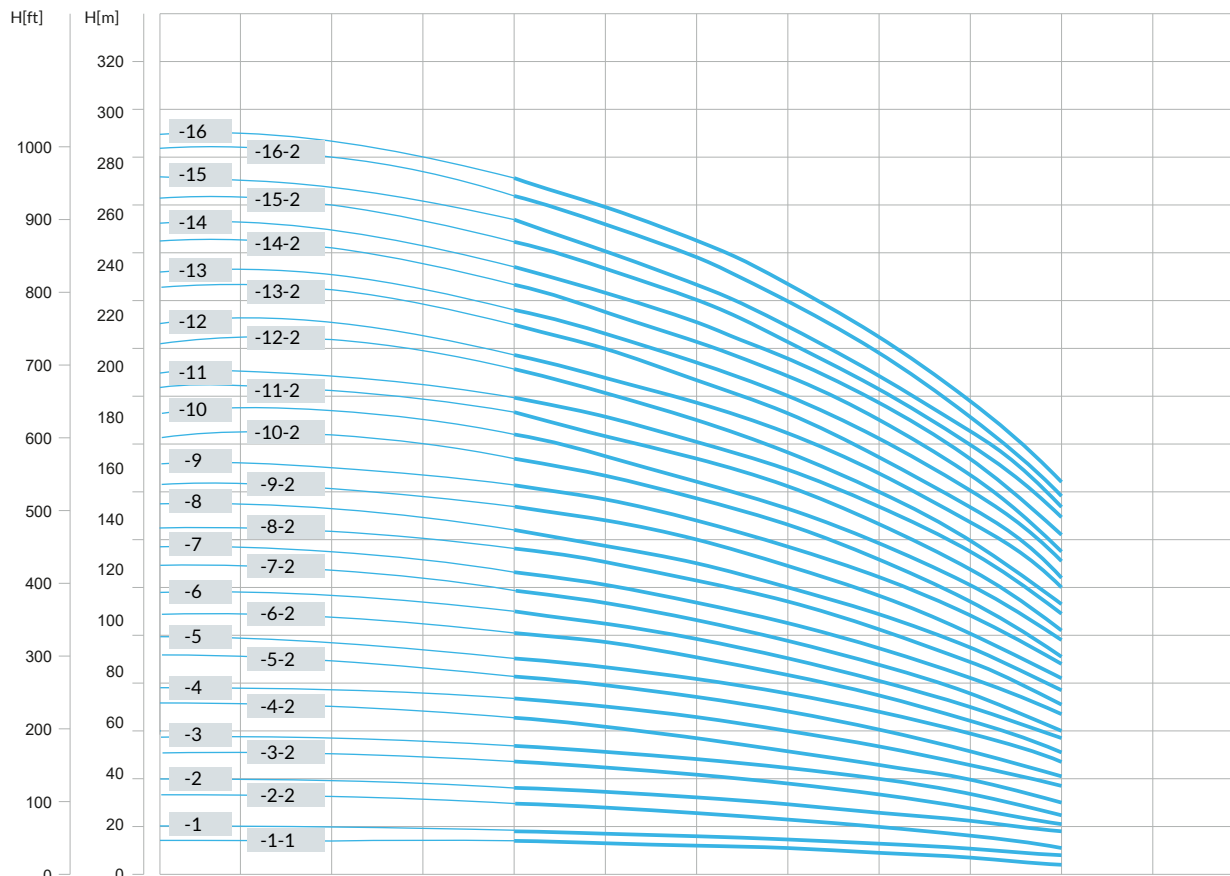
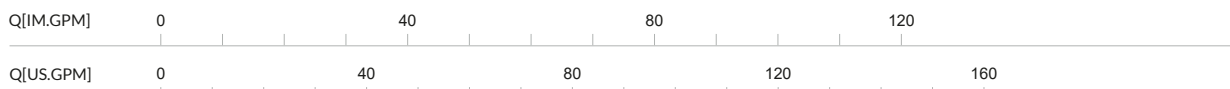
Modell	Dimensioner Pump och Motor					Vikt (kg)
	B1	B2	B	D1	D2	
VP(R/S/G/SS)-32-1	505	290	795	190	155	68
VP(R/S/G/SS)-32-2-2/32-2	575	345/355	920/930	197/230	165/180	77/85
VP(R/S/G/SS)-32-3-2/32-3	645	390	1035	260	208	100
VP(R/S/G/SS)-32-4-2/32-4	715	390	1105	260	208	109
VP(R/S/G/SS)-32-5-2/32-5	890	500	1390	330	255	181
VP(R/S/G/SS)-32-6-2/32-6	960	500	1460	330	255	185
VP(R/S/G/SS)-32-7-2/32-7	1030	500	1530	330	255	199
VP(R/S/G/SS)-32-8-2/32-8	1100	500	1600	330	255	203
VP(R/S/G/SS)-32-9-2/32-9	1170	550	1720	330	255	222
VP(R/S/G/SS)-32-10-2/32-10	1240	550	1790	330	255	227
VP(R/S/G/SS)-32-11-2/32-11	1310	575	1885	360	285	272
VP(R/S/G/SS)-32-12-2/32-12	1380	575	1955	360	285	276
VP(R/S/G/SS)-32-13-2/32-13	1450	650	2100	400	310	337
VP(R/S/G/SS)-32-14-2/32-14	1520	650	2170	400	310	341
VP(R/S/G/SS)-32-15-2/32-15	1590	650	2240	400	310	345
VP(R/S/G/SS)-32-16-2/32-16	1660	650	2310	400	310	350

Kapacitetstabell

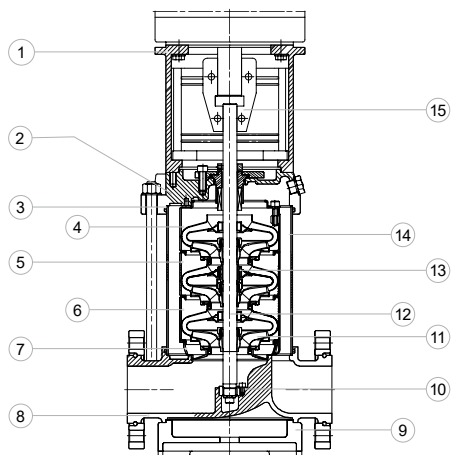
Modell	Motoreffekt		Q (m ³ /h)	16	20	24	28	32	36	40
	(kW)	(hp)								
VP(R/S/G/SS)-32-1	2,2	3	H (m)	18	17	15	14	13	11	8
VP(R/S/G/SS)-32-2-2	3	4		29	28	26	23	20	16	11
VVP(R/S/G/SS)-32-2	4	5,5		36	34	32	29	27	23	18
VP(R/S/G/SS)-32-3-2	5,5	7,5		47	44	41	39	33	28	21
VP(R/S/G/SS)-32-3	5,5	7,5		54	51	48	44	40	35	27
VP(R/S/G/SS)-32-4-2	7,5	10		65	62	58	53	46	40	30
VP(R/S/G/SS)-32-4	7,5	10		72	69	65	59	53	47	37
VP(R/S/G/SS)-32-5-2	11	15		83	79	74	68	60	52	41
VP(R/S/G/SS)-32-5	11	15		90	86	81	74	67	59	47
VP(R/S/G/SS)-32-6-2	11	15		101	97	90	83	74	65	51
VP(R/S/G/SS)-32-6	11	15		108	104	97	90	81	72	57
VP(R/S/G/SS)-32-7-2	15	20		119	114	107	98	88	78	60
VP(R/S/G/SS)-32-7	15	20		126	121	113	105	95	85	67
VP(R/S/G/SS)-32-8-2	15	20		136	131	123	114	102	90	71
VP(R/S/G/SS)-32-8	15	20		144	138	130	120	109	97	77
VP(R/S/G/SS)-32-9-2	18,5	25		154	148	140	129	117	102	82
VP(R/S/G/SS)-32-9	18,5	25		162	156	147	136	124	109	88
VP(R/S/G/SS)-32-10-2	18,5	25		175	166	157	146	131	115	91
VP(R/S/G/SS)-32-10	18,5	25		182	173	164	152	138	122	98
VP(R/S/G/SS)-32-11-2	22	30		193	184	173	164	146	128	102
VP(R/S/G/SS)-32-11	22	30		200	191	180	168	153	135	109
VP(R/S/G/SS)-32-12-2	22	30		211	201	189	178	160	140	113
VP(R/S/G/SS)-32-12	22	30		218	208	196	184	167	147	120
VP(R/S/G/SS)-32-13-2	30	40		230	228	206	193	174	153	124
VP(R/S/G/SS)-32-13	30	40		237	225	213	200	181	160	131
VP(R/S/G/SS)-32-14-2	30	40		247	235	222	210	189	165	135
VP(R/S/G/SS)-32-14	30	40		255	242	229	216	196	172	142
VP(R/S/G/SS)-32-15-2	30	40		266	253	239	224	203	178	145
VP(R/S/G/SS)-32-15	30	40		274	260	246	231	210	185	152
VP(R/S/G/SS)-32-16-2	30	40		284	270	255	240	218	190	156
VP(R/S/G/SS)-32-16	30	40		292	277	262	246	225	197	163

Pumpprestanda ISO9906:2012 Grad 3B

EMTEK VP 32 50Hz



Snitritning
VP(R/S/G/SS) 32, 45, 65, 95



Material
VP(R/S/G/SS) 32, 45, 65, 95

N°	Name	Material	AISI /ASTM
1	Bracket	Cast iron	ASTM25B
3	Mechanical seal	SiC/SiC/EPDM	
4	Top diffuser	Stainless steel	AISI304 / AISI316 / SS904L
5	Support diffuser	Stainless steel	AISI304 / AISI316 / SS904L
6	Diffuser	Stainless steel	AISI304 / AISI316 / SS904L
7	Inducer	Stainless steel	AISI304 / AISI316 / SS904L
9	Base plate	Cast iron	ASTM25B
10	Bottom bearing	Carbure de tungstène	
11	Impeller	Stainless steel	AISI304 / AISI316 / SS904L
12	Shaft	Stainless steel	AISI304 / AISI316L / AISI431
13	Intermediate bearing	Turgsten carbide	
14	Cylinder	Stainless steel	AISI304 / AISI316 / SS904L
15	Coupling	Carbon steel	
	Rubber parts	NBR	
VPG			
2	Pump head	Cast iron	ASTM25B
8	Inlet and outlet chamber	Cast iron	ASTM25B
VPR/S/SS			
2	Pump head	Stainless steel	AISI304 / AISI316 / SS2205
8	Inlet and outlet chamber	Stainless steel	AISI304 / AISI316 / SS2205